

CREDÉSTRASSE 1 – 13

RADIUS

HOF

Gute Adresse

**VLW**-eg.de

Vereinigte Leipziger  
Wohnungsgenossenschaft eG

# Ihr neuer Vermieter?

Vor 99 Jahren haben sich unsere Gründungsväter auf die Fahne geschrieben, sicheren und bezahlbaren Wohnraum mit Komfort zu schaffen. Dieser Anspruch, verbunden mit einer hohen Zufriedenheit unserer Mitglieder, gilt noch heute und ist eine stete Herausforderung für uns in der Vereinigten Leipziger Wohnungsgenossenschaft eG (VLW).

Am 05. Juli 1922 wurde die Wohnungsgenossenschaft im Städtischen Kaufhaus zu Leipzig als „Baugenossenschaft für die Reichsfinanzbeamten in Leipzig“ gegründet. Nach weiterer Umbenennung und häufig wechselnden Bedingungen gehören wir heute mit knapp 6.400 Wohnungen in Leipzig und Umgebung sowie circa 8.100 Mitgliedern zu den großen Wohnungsunternehmen der Region. Das Unternehmensziel besteht im Erhalt, der Sanierung und Modernisierung der Immobilien sowie in der Verwaltung und Vermietung derselben. Dazu zählt vor allem auch die individuelle Betreuung und Beratung unserer Mitglieder durch die insgesamt 34 Mitarbeiterinnen und Mitarbeiter unseres Unternehmens. In 20 Leipziger Stadtteilen sowie in Schkeuditz bieten wir zeitgemäß sanierten Wohnraum zu fairen Preisen. Die von uns mit unseren Mitgliedern geschlossenen Dauernutzungsverträge bieten eine lebenslange und eigentumsähnliche Sicherheit.





Im Frühjahr 2020 begann die Sanierung der Häuser Credéstraße 1–13 in Leipzig Lindenau.

Mit dieser Maßnahme setzt die VLW eG gleichzeitig den Schlussstein in die Rekonstruktion der Wohnanlage „Radius Hof“. Viele der Häuser wurden um die Jahrtausendwende saniert. Finanzielle Gründe zwangen die VLW damals, die Arbeiten einzustellen. Daher blieben die 7 Hauseingänge unsaniert und zugemauert. Im Frühjahr 2022 ist auch das Geschichte.

Das Vorhaben teilt sich in 2 Bauabschnitte, die im November 2021 und Frühjahr 2022 fertig werden sollen. Es entstehen insgesamt 54 1- bis 5-Raumwohnungen, die zwischen 38 und 96 Quadratmetern groß sind. In unmittelbarer Umgebung finden Sie Einkaufsmöglichkeiten des täglichen Bedarfs, gastronomische und medizinische Einrichtungen, Fachgeschäfte, Banken und ein

Einkaufszentrum. An sonnigen Tagen lädt der Karl-Heine-Kanal im Osten von Lindenau zu Spaziergängen ein – von hier kann man bis zum Cospudener See paddeln. Kulturfreunde kommen ebenfalls auf ihre Kosten.

Verschiedene Kindertagesstätten, Grundschulen, Mittelschulen und Gymnasien sind nur wenige Gehminuten entfernt. In der Freizeit wartet der grüne Park im Inneren vom „Radius Hof“ – mit einem Spielplatz und vielen Verstecken – auf kleine Abenteurer.

Vom „Radius Hof“ aus ist der öffentliche Nahverkehr – mit den Straßenbahnlinien 8 und 15, der Buslinie 80 sowie der S-Bahn – sehr gut zu erreichen. Innerhalb von maximal 20 Minuten Fahrtzeit sind Sie in der Leipziger City.

# Ihre neue Wohnanlage?



# Ihre neue Wohnung in der Credéstraße?

Die 54 Wohnungen werden hochwertig und mit Liebe zum Detail saniert. Es gibt 4 1-Raumwohnungen, 16 2-Raumwohnungen, 21 3-Raumwohnungen, 9 4-Raumwohnungen und 4 5-Raumwohnungen.

Unser großes Ziel war es, den alten Charme zu bewahren und mit modernem Wohnkomfort zu verbinden.

Die Häuser 3, 11 und 13 erhalten einen Aufzug.

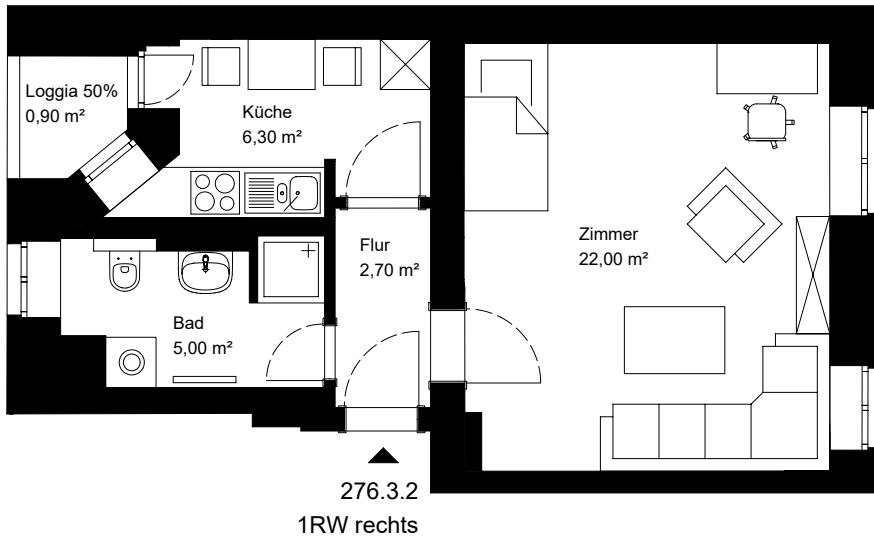
Fast jede Wohnung erhält einen großen Balkon, der zum grünen Innenhof hin liegt. Teilweise wurden vorhandene Loggien erhalten und aufgearbeitet.

Die Wände sind gespachtelt und die Fußböden erhalten Echtholzparkett bzw. Fliesen in den Bädern und Küchen. Die Erdgeschosswohnungen erhalten bodengleiche Duschen in den Bädern.

Fenster und Innentüren wurden nach historischem Vorbild erneuert. Die Hauseingangstüren bleiben erhalten und werden den aktuellen Brandschutzbestimmungen und Sicherheitsvorgaben angepasst. Apropos Sicherheit: Video-Wechselsprechanlagen und ein modernes Schließsystem sind ebenfalls Bestandteil jeder Wohnung.

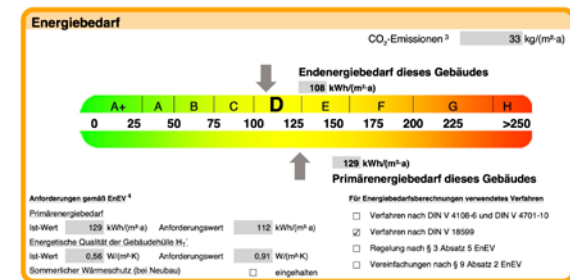
Jeder Raum erhält eine Multimediadose, so dass in der gesamten Wohnung auch ohne WLAN ein Internetzugang möglich ist.





# Ihre neue 1-Raumwohnung?

Größe: ca. 40,00 m<sup>2</sup>  
 Zimmerzahl: 1  
 Kaltmiete: ab 9,50 Euro/m<sup>2</sup>  
 Warmmiete: ab 11,50 Euro/m<sup>2</sup>  
 Genossenschaftsanteile: 1.085,00 Euro



# Ihre neue kleine 2-Raumwohnung?

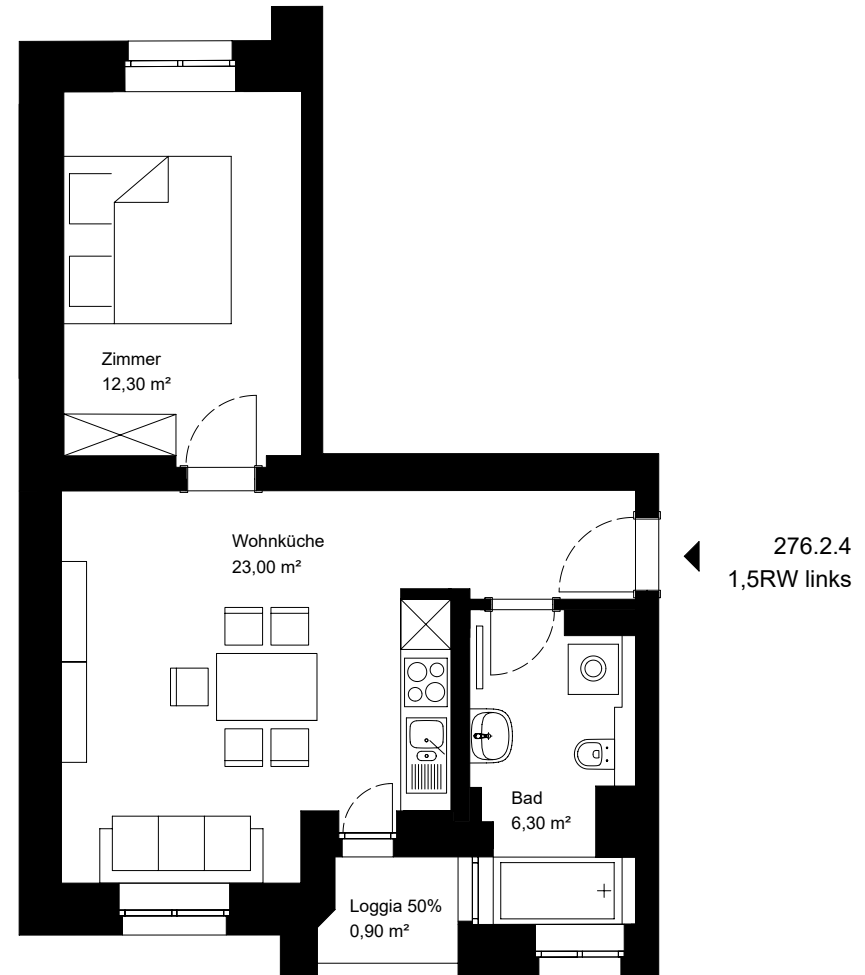
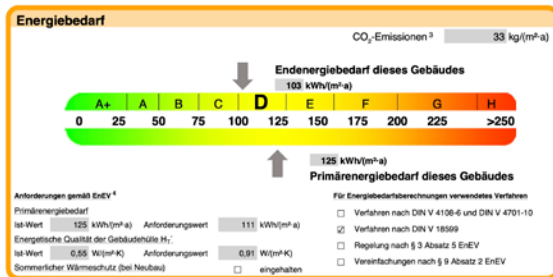
Größe: ca. 42,00 m<sup>2</sup>

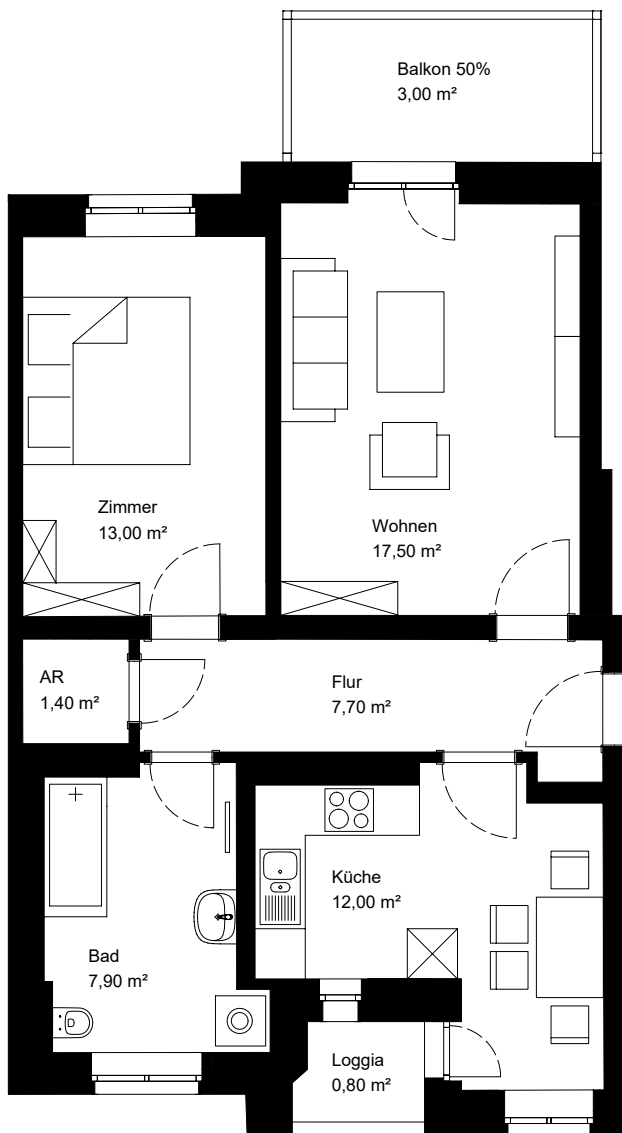
Zimmerzahl: 2

Kaltmiete: ab 9,50 Euro/m<sup>2</sup>

Warmmiete: ab 11,50 Euro/m<sup>2</sup>

Genossenschaftsanteile: 1.085,00 Euro

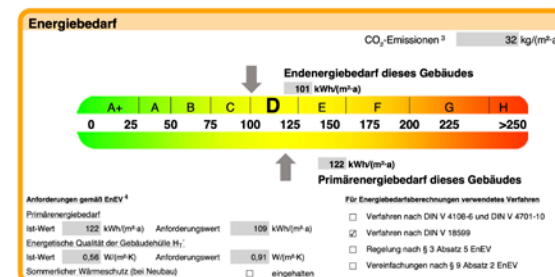




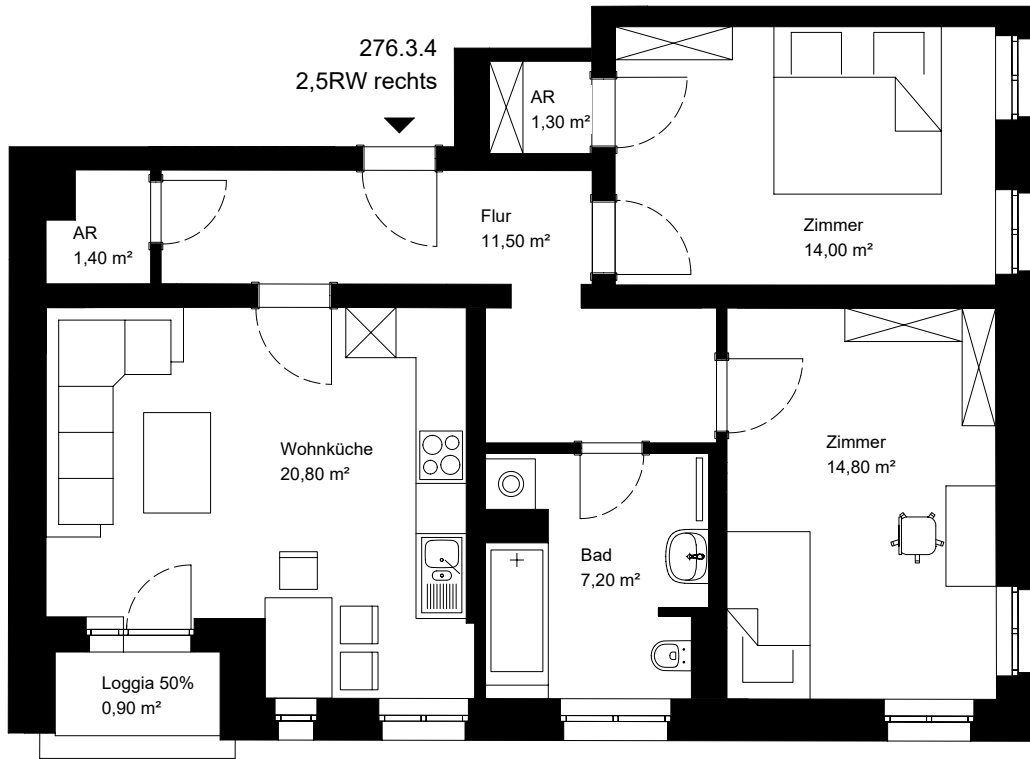
276.6.7  
2RW links

# Ihre neue große 2-Raumwohnung?

Größe: ca. 60,00 m<sup>2</sup>  
 Zimmerzahl: 2  
 Kaltmiete: ab 9,50 Euro/m<sup>2</sup>  
 Warmmiete: ab 11,50 Euro/m<sup>2</sup>  
 Genossenschaftsanteile: 1.085,00 Euro

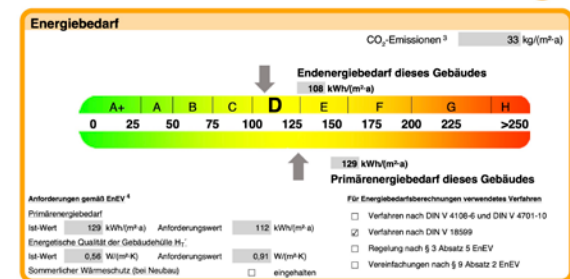






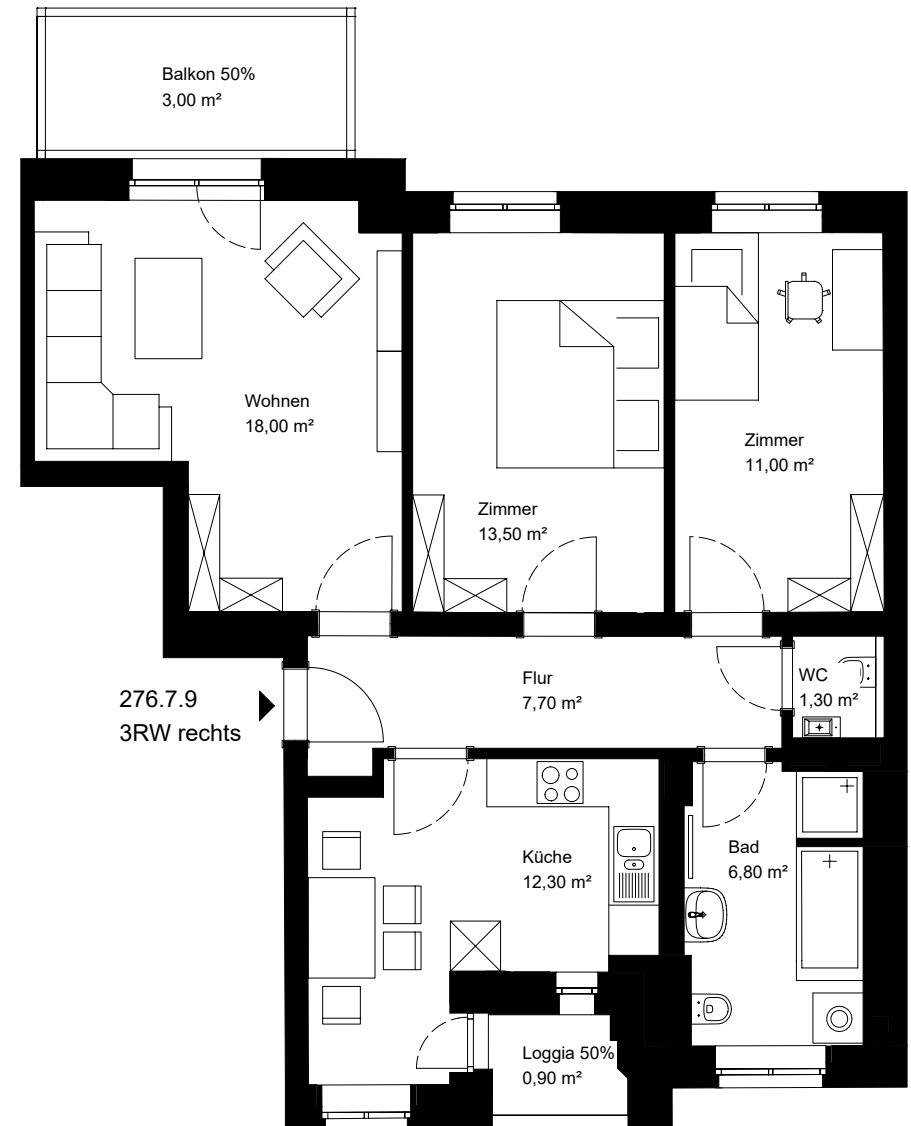
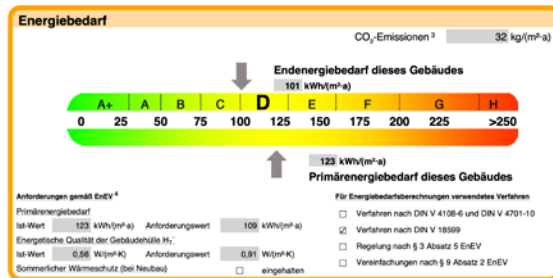
# Ihre neue kleine 3-Raumwohnung?

Größe: ca. 55,00 m<sup>2</sup>  
 Zimmerzahl: 3  
 Kaltmiete: ab 9,50 Euro/m<sup>2</sup>  
 Warmmiete: ab 11,50 Euro/m<sup>2</sup>  
 Genossenschaftsanteile: 1.085,00 Euro



# Ihre neue 3-Raumwohnung mit Loggia und Balkon?

Größe: ca. 72,00 m<sup>2</sup>  
 Zimmerzahl: 3  
 Kaltmiete: ab 9,50 Euro/m<sup>2</sup>  
 Warmmiete: ab 11,50 Euro/m<sup>2</sup>  
 Genossenschaftsanteile: 1.395,00 Euro

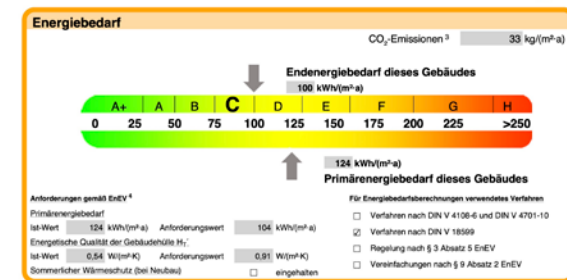


Beachten Sie bitte den Hinweis auf der letzten Seite. Nur Grundrisse (nicht Einrichtungsgegenstände).



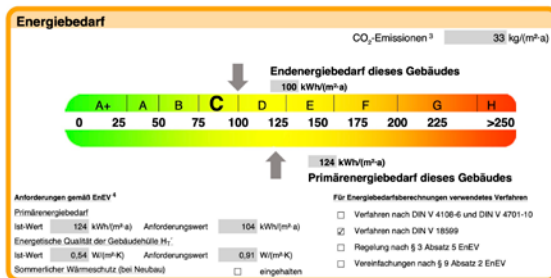
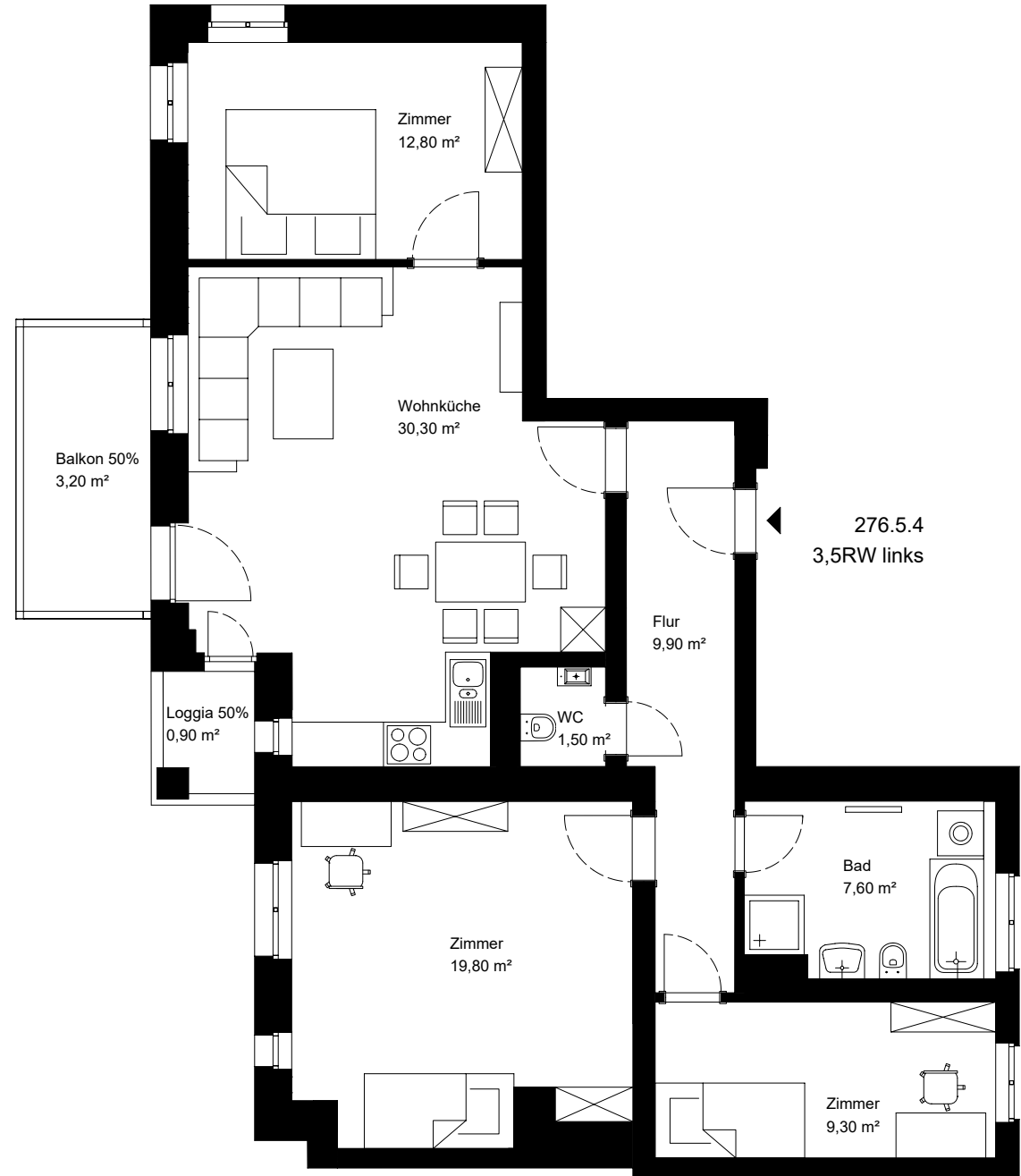
# Ihre neue große 3-Raumwohnung?

Größe: ca. 91,00 m<sup>2</sup>  
 Zimmerzahl: 3  
 Kaltmiete: ab 9,50 Euro/m<sup>2</sup>  
 Warmmiete: ab 11,50 Euro/m<sup>2</sup>  
 Genossenschaftsanteile: 1.705,00 Euro



# Ihre neue kleine 4-Raumwohnung?

Größe: ca. 92,00 m<sup>2</sup>  
 Zimmerzahl: 4  
 Kaltmiete: ab 9,50 Euro/m<sup>2</sup>  
 Warmmiete: ab 11,50 Euro/m<sup>2</sup>  
 Genossenschaftsanteile: 1.705,00 Euro



Beachten Sie bitte den Hinweis auf der letzten Seite. Nur Grundrisse (nicht Einrichtungsgegenstände).

# Ihre neue 4-Raumwohnung?

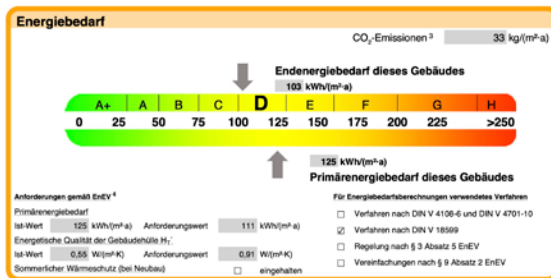
Größe: ca. 86,00 m<sup>2</sup>

Zimmerzahl: 4

Kaltmiete: ab 9,50 Euro/m<sup>2</sup>

Warmmiete: ab 11,50 Euro/m<sup>2</sup>

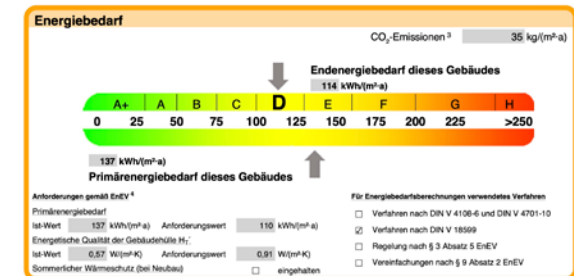
Genossenschaftsanteile: 1.705,00 Euro





# Ihre neue 5-Raumwohnung?

Größe: ca. 91,00 m<sup>2</sup>  
 Zimmerzahl: 5  
 Kaltmiete: ab 9,50 Euro/m<sup>2</sup>  
 Warmmiete: ab 11,50 Euro/m<sup>2</sup>  
 Genossenschaftsanteile: 1.705,00 Euro



Die vorstehenden, allgemeinen Beschreibungen / Ausführungen stellen keine Beschaffenheitsbeschreibung der einzelnen Wohnungen dar und begründen somit keinen Anspruch auf eine bestimmte Beschaffenheit der Wohnung beim Abschluss eines Dauernutzungsvertrages; allein die Regelungen im Dauernutzungsvertrag sind maßgebend.

Die Vermietung der Wohnungen erfolgt ausschließlich an Mitglieder der Vereinigten Leipziger Wohnungsgenossenschaft eG (VLW eG).  
Auch Bewerbungen können nur in den engeren Kreis aufgenommen werden, wenn es sich um Mitglieder der VLW eG handelt.

Vereinigte Leipziger Wohnungsgenossenschaft eG  
Hartzstraße 2  
04129 Leipzig

[info@vlw-eg.de](mailto:info@vlw-eg.de)

**0341-91 84 200**