

OTTO-ADAM- STRASSE

Gute Adresse

VLW

Vereinigte Leipziger
Wohnungsgenossenschaft eG

Ihr neuer Vermieter?

Vor 96 Jahren haben sich unsere Gründungsväter auf die Fahne geschrieben, sicheren und bezahlbaren Wohnraum mit Komfort zu schaffen. Dieser Anspruch, verbunden mit einer hohen Zufriedenheit unserer Mitglieder, gilt noch heute und ist eine stete Herausforderung für uns in der Vereinigten Leipziger Wohnungsgenossenschaft eG (VLW).

Am 05. Juli 1922 wurde die Wohnungsgenossenschaft im Städtischen Kaufhaus zu Leipzig als „Baugenossenschaft für die Reichsfinanzbeamten in Leipzig“ gegründet. Nach weiterer Umbenennung und häufig wechselnden Bedingungen gehören wir heute mit mehr als 6.400 Wohnungen in Leipzig und Umgebung sowie circa 8.100 Mitgliedern zu den großen Wohnungsunternehmen der Region. Das Unternehmensziel besteht im Erhalt, der Sanierung und Modernisierung der Immobilien sowie in der Verwaltung und Vermietung derselben. Dazu zählt vor allem auch die individuelle Betreuung und Beratung unserer Mitglieder durch die insgesamt 34 Mitarbeiterinnen und Mitarbeiter unseres Unternehmens. In 20 Leipziger Stadtteilen sowie in Schkeuditz bieten wir zeitgemäß sanierten Wohnraum zu fairen Preisen. Die von uns mit unseren Mitgliedern geschlossenen Dauernutzungsverträge bieten eine lebenslange und eigentumsähnliche Sicherheit.





Ihre neue Wohnanlage?

Im April 2018 begann die Vereinigte Leipziger Wohnungsgenossenschaft mit ihrem zweiten großen Sanierungsprojekt nach über 15 Jahren.

Die Wohnanlage Otto-Adam-Straße setzt sich dabei aus zwei Teilen zusammen. Einerseits die denkmalgerechte Sanierung der Häuser 1-9, um die es in der vorliegenden Broschüre geht. Andererseits der erste Neubau nach der Wiedervereinigung, der voraussichtlich 2020 erfolgen wird. Er kommt an die Stelle, an der die abgerissenen Häuser 11/13 standen – industrielle Wohnbauten aus den 1970er Jahren. Wie schon im Riemann Quartier grenzen auch diese Häuser an eine bereits vor vielen Jahren sanierte Wohnanlage, so dass es nach Fertigstellung eine größere Wohnanlage mit gemeinsamen Innenhof entsteht.

In den Häusern 1-9 entstehen 36 Wohnungen. Es werden 1- bis 5-Raumwohnungen von 30 bis zu 120 Quadratmetern sein. Auch dieses Gebäudeensemble stammt aus der Feder des Architekten Fritz Riemann. Es wurde Ende der 1920er Jahren errichtet. Mit diesem Wohnungsmix kann die Genossenschaft ein breites Spektrum für potentielle Neumitglieder anbieten.

Insgesamt investiert die VLW eG in dieses Vorhaben über 5 Millionen Euro. Im Sommer 2019 soll die Wohnanlage bezugsfertig sein.

Ihre neue Wohnung in der Otto-Adam- Straße?

Fritz Riemann war seiner Zeit weit voraus. Der Visionär plante gut strukturierten, modernen und gleichzeitig bezahlbaren Wohnraum.

So brauchte es im Rahmen der Sanierung nur wenigen Handgriffe, um sie an heutige Standards anzupassen. Entstanden sind Wohnungen mit gutem Komfort, in denen das historische Flair erhalten bleibt.

Die Wohnungen in der Otto-Adam-Straße 1-9 werden an heutige Standards angepasst. Gleichzeitig bleibt aber das historische Flair erhalten.

Teilweise wurden Wohnungen zusammengelegt, um einen noch breiteren Wohnungsmix anbieten zu können.

Im Haus Otto-Adam-Straße 1 wird ein Aufzug eingebaut. Er hält auf jeder Etage direkt neben den Wohnungseingangstüren.

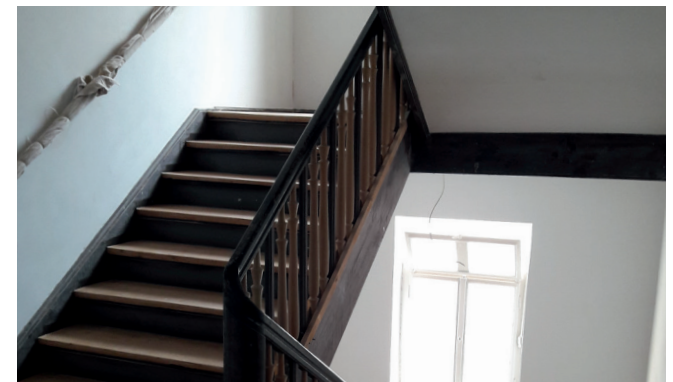
Jede Wohnung verfügt über einen Balkon oder eine große Loggia, die extra angebaut wurden.

Im Innenbereich sind die Wände gespachtelt und alle Wohnungen haben Parkettfußboden bzw. Fliesenboden in den Bädern und Küchen.

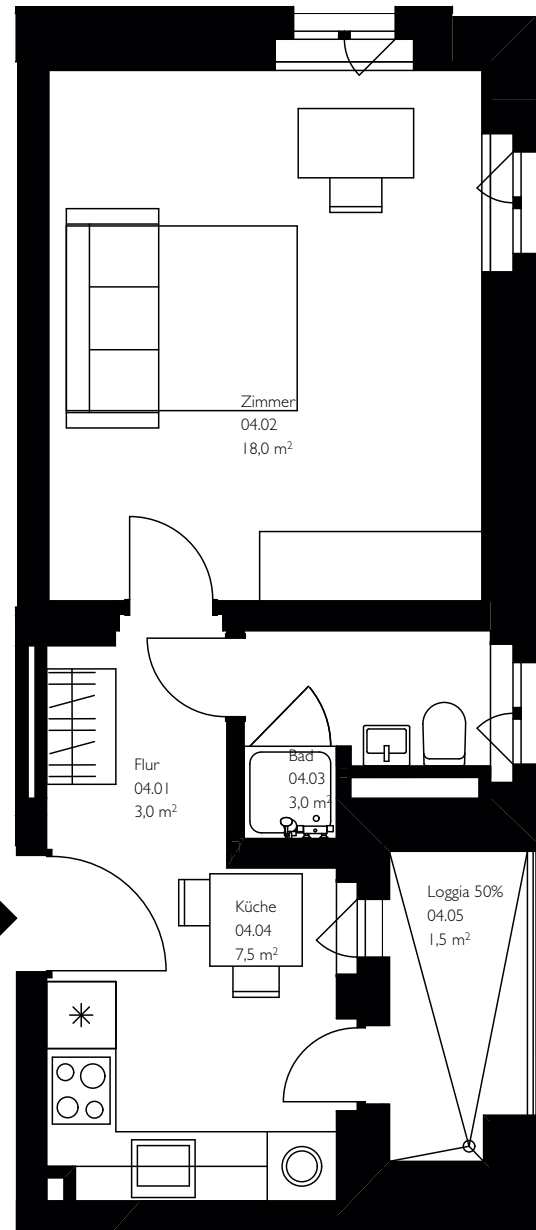
Video-Wechselsprechanlagen vermitteln ein Gefühl der Sicherheit. Darüber hinaus wird es ein modernes Schließsystem geben. Über multimedialer Haustafeln werden die Mitglieder aktuell informiert.

Zudem wird in jedem Wohnraum eine Multimediadose installiert, so dass der Internetzugang von allen Räumen aus möglich ist.

Auf dem Dachboden erhält jede Wohnung eine Abstellbox. Darüber hinaus wird es gemeinschaftliche Abstellbereiche im Keller geben.



183.1.4 - IRW rechts
33,0 m²



Ihre neue 1-Raumwohnung?

Größe: 33,00 m²

Zimmerzahl: 1

Kaltmiete: ab 10,00 Euro/m²

Warmmiete: ab 12,00 Euro/m²

Genossenschaftsanteile: 620,00 Euro

Ihre neue 1,5-Raumwohnung?

Größe: 45,50 m²

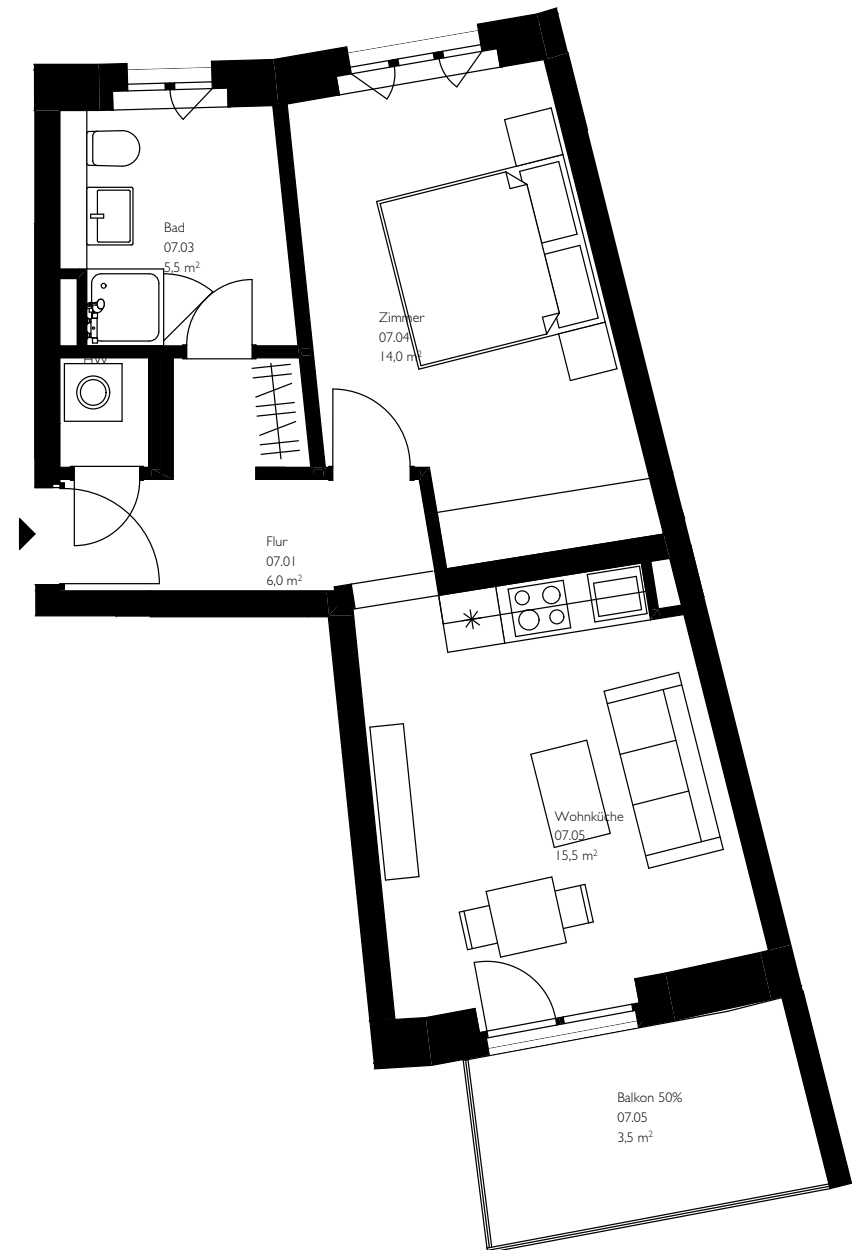
Zimmerzahl: 1,5

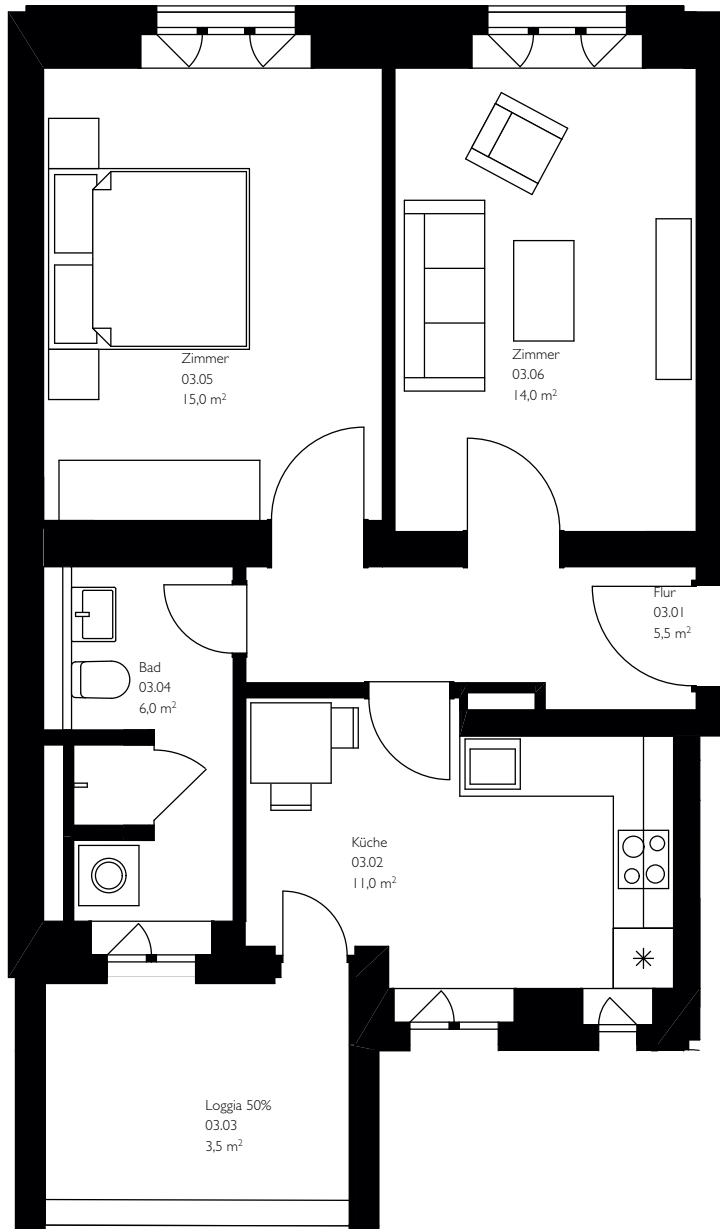
Kaltmiete: ab 9,50 Euro/m²

Warmmiete: ab 11,50 Euro/m²

Genossenschaftsanteile: 1.085,00 Euro

183.4.7 - IRW links
45,5 m²





183.1.3 - 2RW rechts
55,0 m²

Ihre neue 2-Raumwohnung?

Größe: 55,00 m²

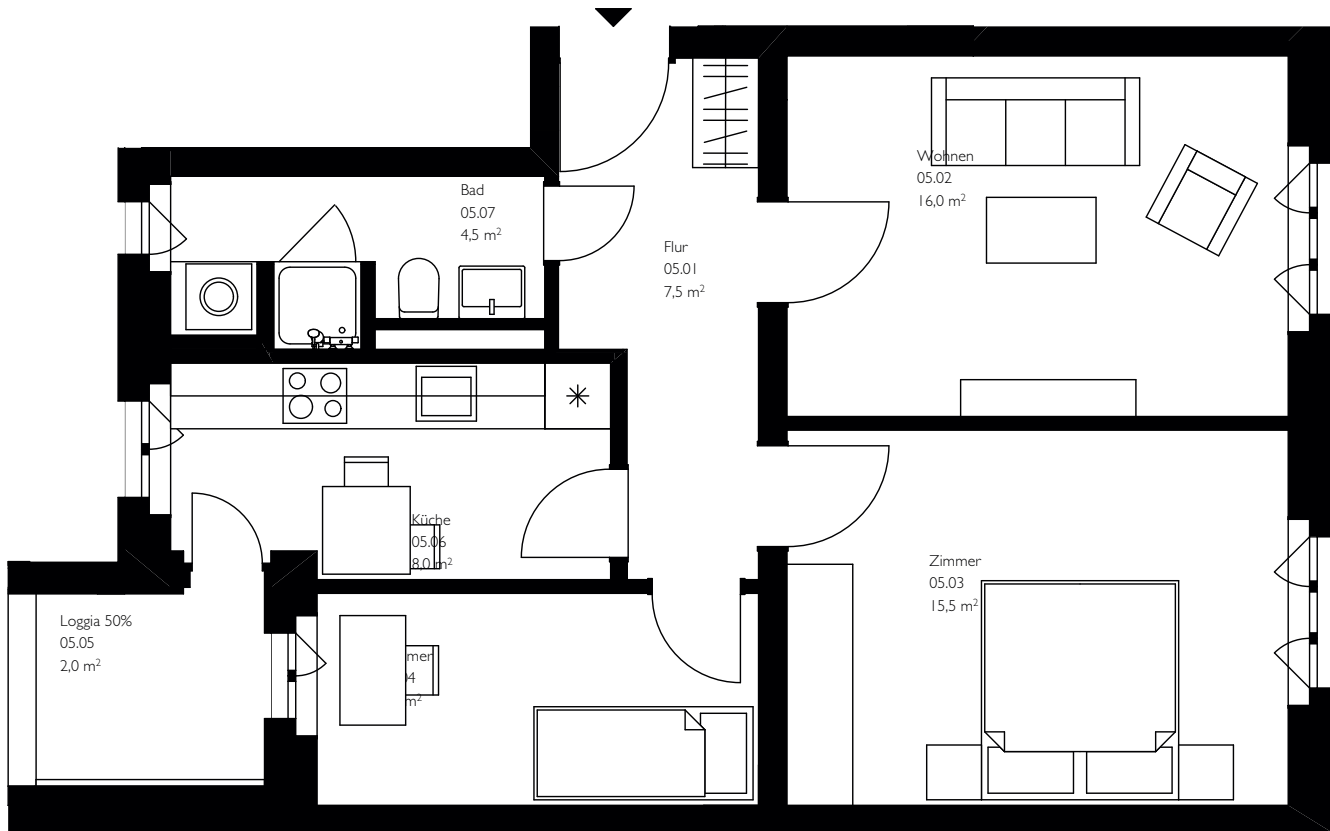
Zimmerzahl: 2

Kaltmiete: ab 9,00 Euro/m²

Warmmiete: ab 11,00 Euro/m²

Genossenschaftsanteile: 1.085,00 Euro

183.1.5 - 3RW rechts
61,0 m²

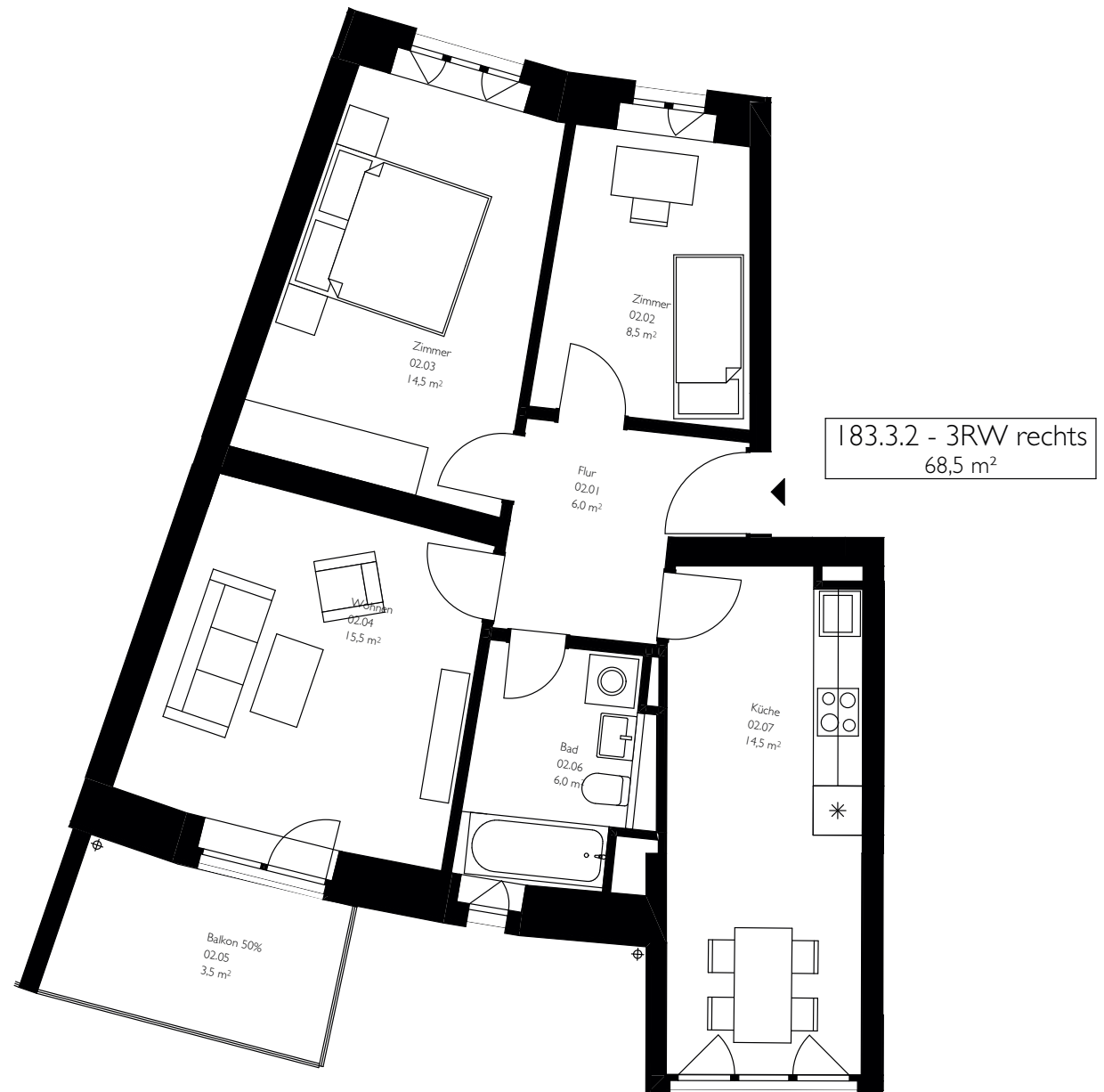


Ihre neue kleine 3-Raumwohnung?

Größe: 61,00 m²
Zimmerzahl: 3
Kaltmiete: ab 9,00 Euro/m²
Warmmiete: ab 11,00 Euro/m²
Genossenschaftsanteile: 1.395,00 Euro

Ihre neue kleine 3-Raumwohnung?

Größe: 68,50 m²
Zimmerzahl: 3
Kaltmiete: ab 9,00 Euro/m²
Warmmiete: ab 11,00 Euro/m²
Genossenschaftsanteile: 1.395,00 Euro

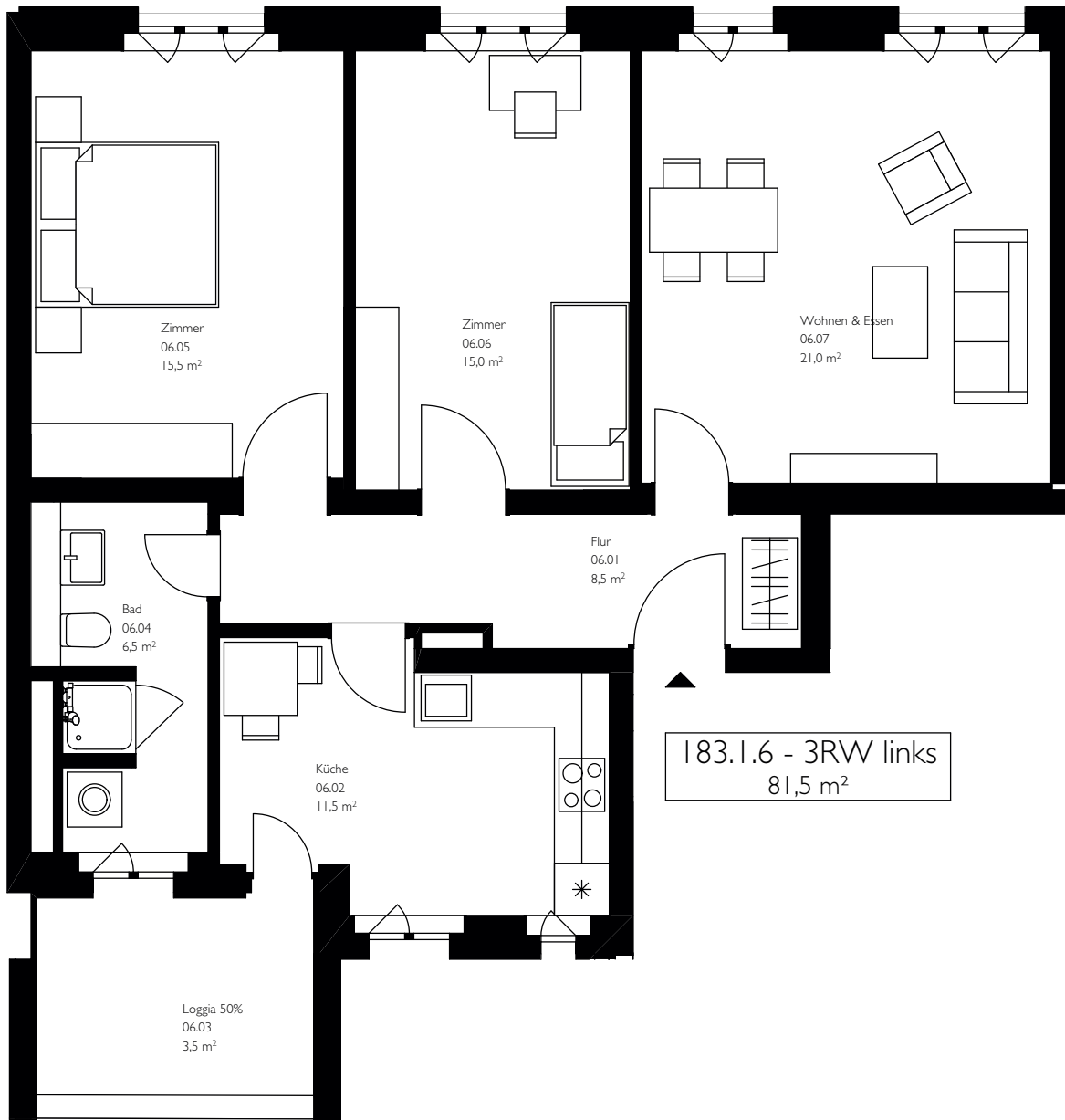


Beachten Sie bitte den Hinweis auf Seite 13. Nur Grundrisse (nicht Einrichtungsgegenstände).

Ihre neue 3-Raumwohnung?

Größe: 79,00 m²
Zimmerzahl: 3
Kaltmiete: ab 9,50 Euro/m²
Warmmiete: ab 11,50 Euro/m²
Genossenschaftsanteile: 1.395,00 Euro



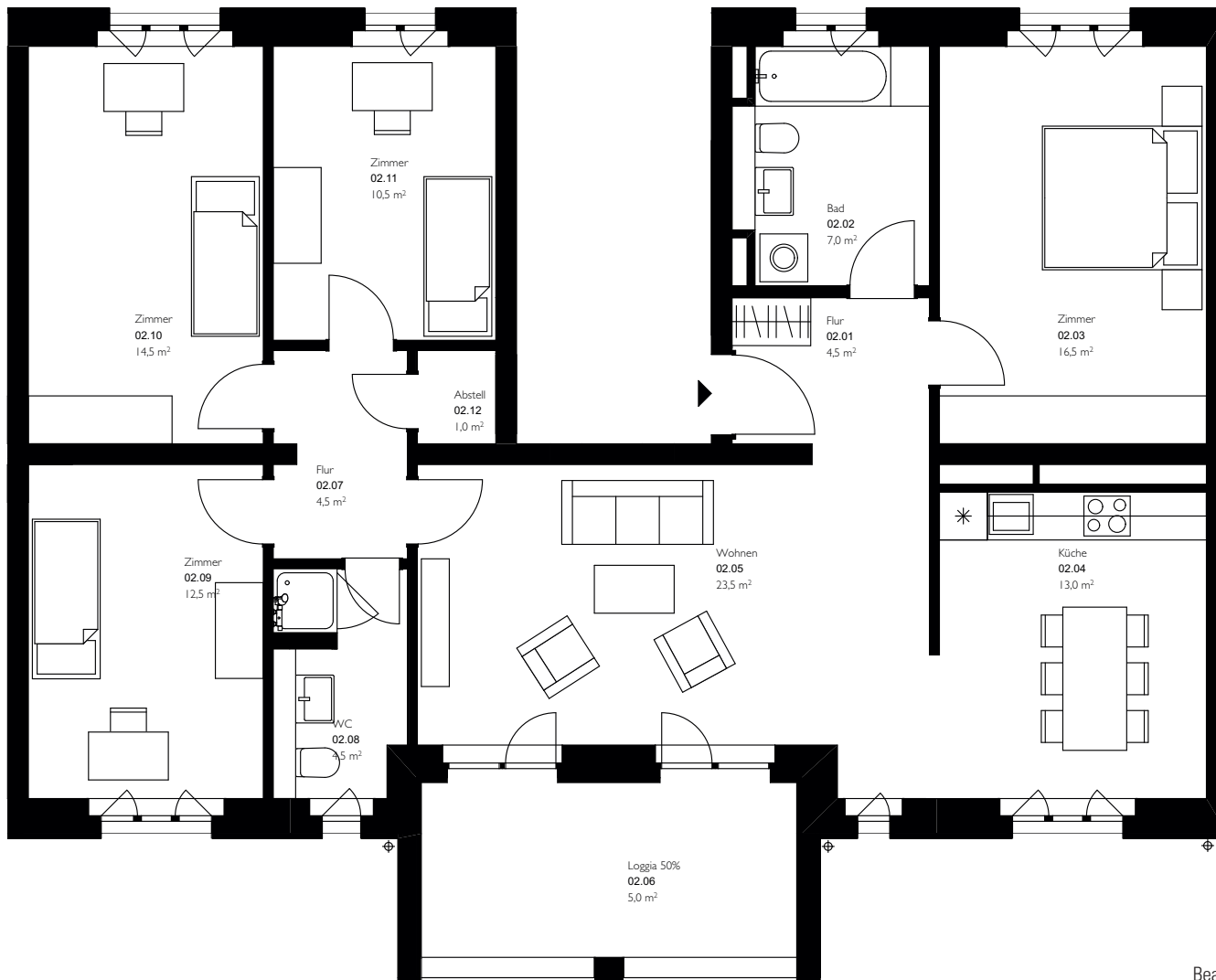


Ihre neue große 3-Raumwohnung?

Größe: 81,50 m²
Zimmerzahl: 3
Kaltmiete: ab 9,50 Euro/m²
Warmmiete: ab 11,50 Euro/m²
Genossenschaftsanteile: 1.705 Euro

183.1.6 - 3RW links
81,5 m²

183.2.3 - 5RW links
117,0 m²



Ihre neue 5-Raumwohnung?

Größe: 117,00 m²
 Zimmerzahl: 5
 Kaltmiete: ab 9,50 Euro/m²
 Warmmiete: ab 11,50 Euro/m²
 Genossenschaftsanteile: 1.860 Euro

Gute Adresse

VLW

Vereinigte Leipziger
Wohnungsgenossenschaft eG

Die vorstehenden, allgemeinen Beschreibungen / Ausführungen stellen keine Beschaffenheitsbeschreibung der einzelnen Wohnungen dar und begründen somit keinen Anspruch auf eine bestimmte Beschaffenheit der Wohnung beim Abschluss eines Dauernutzungsvertrages; allein die Regelungen im Dauernutzungsvertrag sind maßgebend.

Die Vermietung der Wohnungen erfolgt ausschließlich an Mitglieder der Vereinigten Leipziger Wohnungsgenossenschaft eG (VLW eG).
Auch Bewerbungen können nur in den engeren Kreis aufgenommen werden, wenn es sich um Mitglieder der VLW eG handelt.

Vereinigte Leipziger Wohnungsgenossenschaft eG
Hartzstraße 2
04129 Leipzig

info@vlw-eg.de

0341-91 84 100